

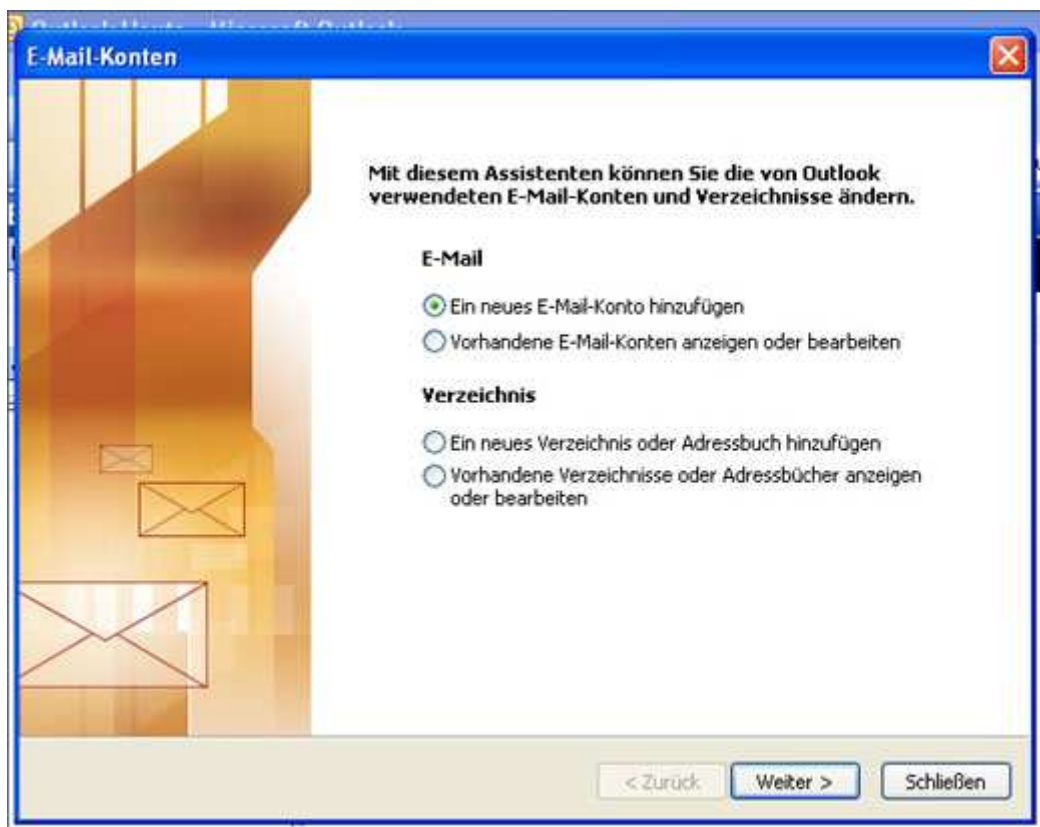
Hosting Domains.

Anleitung Einrichtung Outlook Email

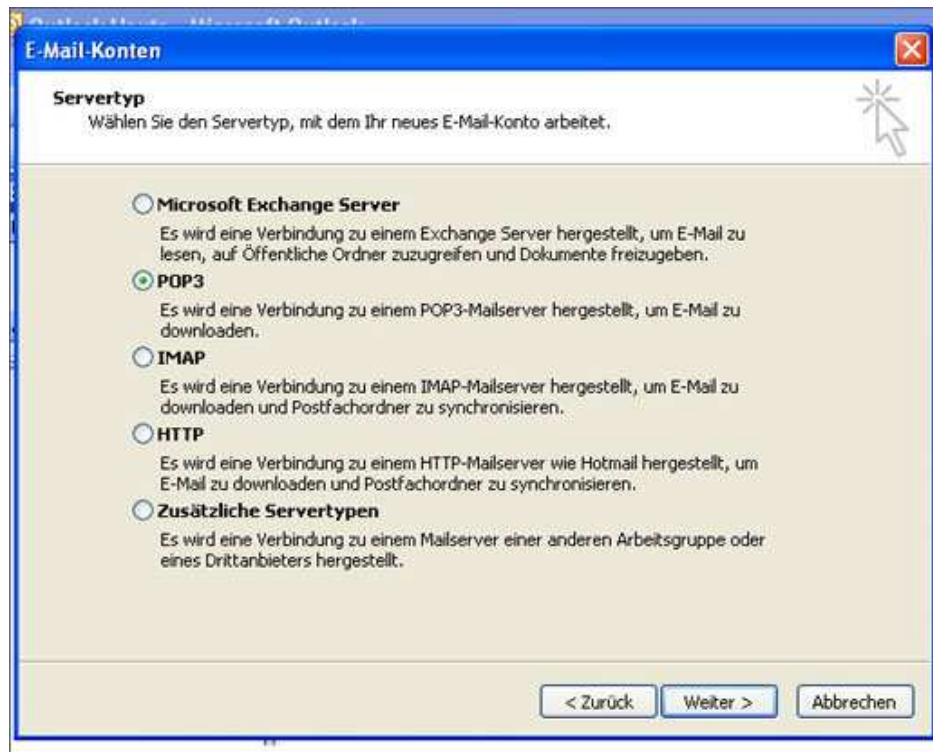
Schritt 1: Wählen Sie in der oberen Navigationsleiste von Outlook den Punkt "Extras" und klicken dort auf "E-Mail-Konten".



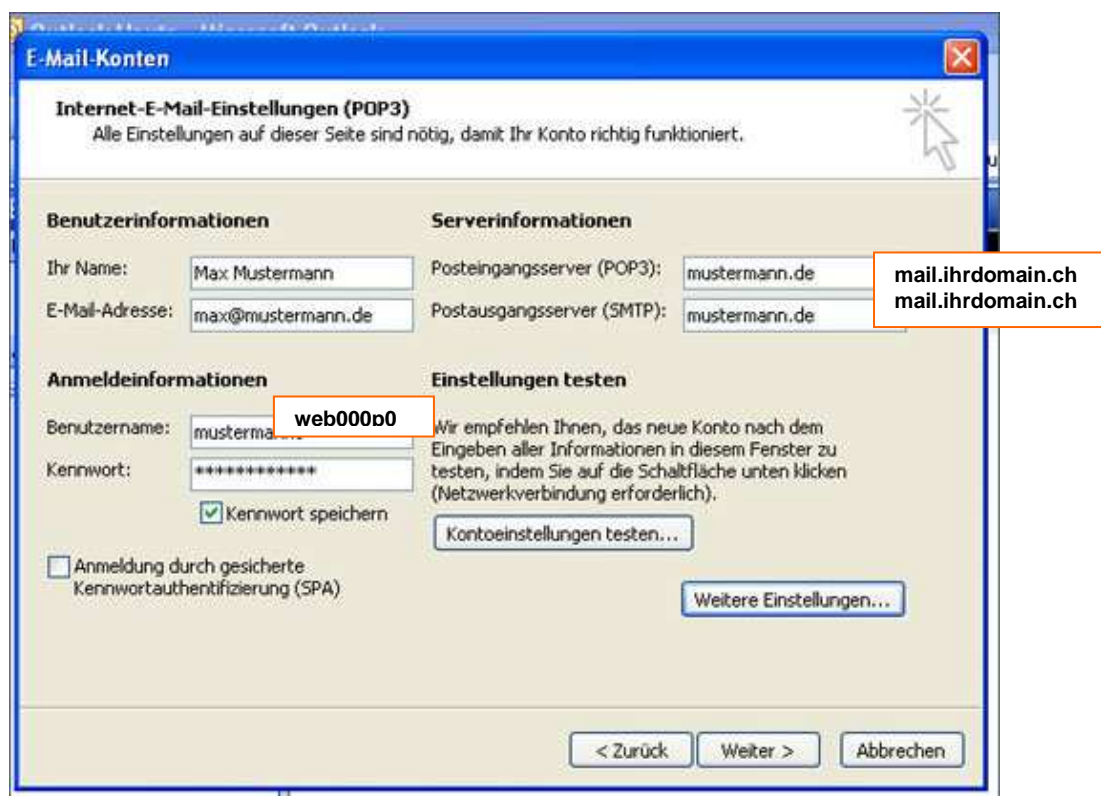
Schritt 2: Es erscheint ein neues Fenster, in dem Sie unter dem Punkt "E-Mail" das runde Feld vor "Ein neues E-Mail-Konto hinzufügen" markieren und anschließend rechts unten auf "speichern" klicken.



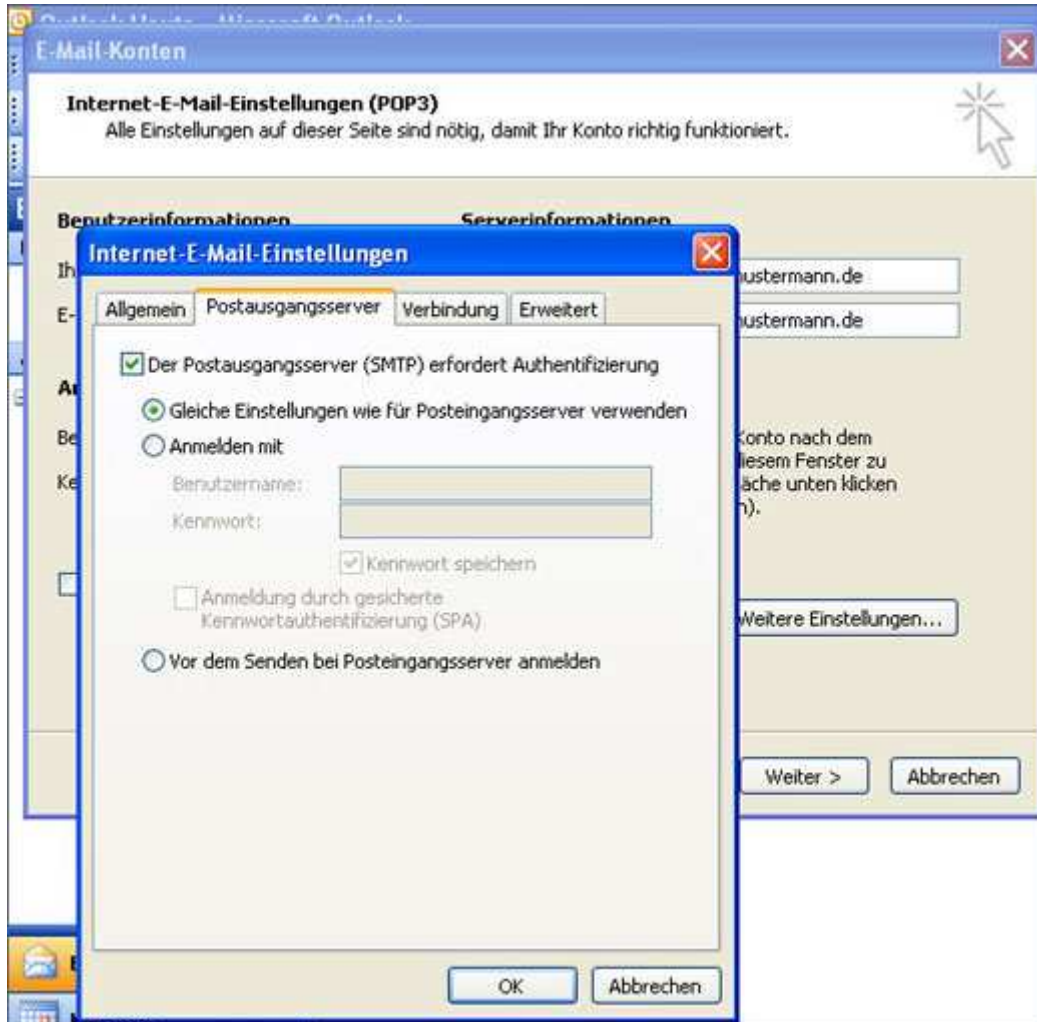
Schritt 3: Es erscheint ein neues Fenster, in dem Sie wählen können, um was für ein E-Mail Postfach es sich handelt. Markieren Sie das runde Feld vor "POP3" und klicken rechts unten auf "weiter".



Schritt 4: Es erscheint ein neues Fenster, in dem Sie aufgefordert werden alle nötigen Informationen zu Ihrem E-Mail Postfach anzugeben. Ersetzen Sie alle Felder die mit "Mustermann" gekennzeichnet sind, gegen die Informationen zu Ihrem E-Mail Postfach. Klicken Sie anschliessend auf Weitere Einstellungen.



Schritt 5: Es erscheint ein neues Fenster. Bitte wählen Sie bei den aufgelisteten Karteikartenreitern den Punkt Postausgangsserver aus. Setzen Sie anschließend einen Haken bei Der Postausgangsserver (SMTP) erfordert Authentifizierung (Die Authentifizierung ist Server abhängig). Klicken Sie nun auf OK



Schritt 6: Sie gelangen zurück zur vorherigen Seite. Klicken Sie dort auf Weiter.

E-Mail-Konten

Internet-E-Mail-Einstellungen (POP3)
Alle Einstellungen auf dieser Seite sind nötig, damit Ihr Konto richtig funktioniert.

Benutzerinformationen

Ihr Name:

E-Mail-Adresse:

Serverinformationen

Posteingangsserver (POP3):

Postausgangsserver (SMTP):

Anmeldeinformationen

Benutzername:

Kennwort:

Kennwort speichern

Anmeldung durch gesicherte Kennwortauthentifizierung (SPA)

Einstellungen testen

Wir empfehlen Ihnen, das neue Konto nach dem Eingeben aller Informationen in diesem Fenster zu testen, indem Sie auf die Schaltfläche unten klicken (Netzwerkverbindung erforderlich).

Schritt 7: Klicken Sie abschließend auf Fertig stellen um die Einrichtung abzuschließen. Sie können nun mit Outlook Ihre E-Mails empfangen und versenden.

E-Mail-Konten

Kontoeinrichtung abgeschlossen!

Sie haben alle Informationen eingegeben, die zum erfolgreichen Einrichten eines Kontos notwendig sind.

Klicken Sie auf "Fertig stellen", um den Assistenten zu schließen.